

Permis de Construire

Commune de SIGOTTIER

Lieu-dit : « Serre du Fumier »

INSERTION DU PROJET DANS SON ENVIRONNEMENT COMPLETEE

PC 005 167 22 H0002

Compléments n°2 au Permis de Construire déposé
le 8 décembre 2022

MAITRE D'OUVRAGE :



Pour Le Compte de la Société Projet
(Cf. Cerfa)

CONTACT :

ENGIE Green
345, Avenue Wolfgang Amadeus Mozart
13 601 Aix-en-Provence
sophie.eudes@engie.com

ARCHIBIONATURE J. BERNARD
Architecte D.P.L.G. ordre A5308
06460 ST VALLIER
~~Tél. 04 93 40 09 91~~
Siret N. 509 142 162 00015

MAITRE D'ŒUVRE :

ARCHIBIONATURE
J. BERNARD
Architecte D.P.L.G ordre A5308

CONTACT :

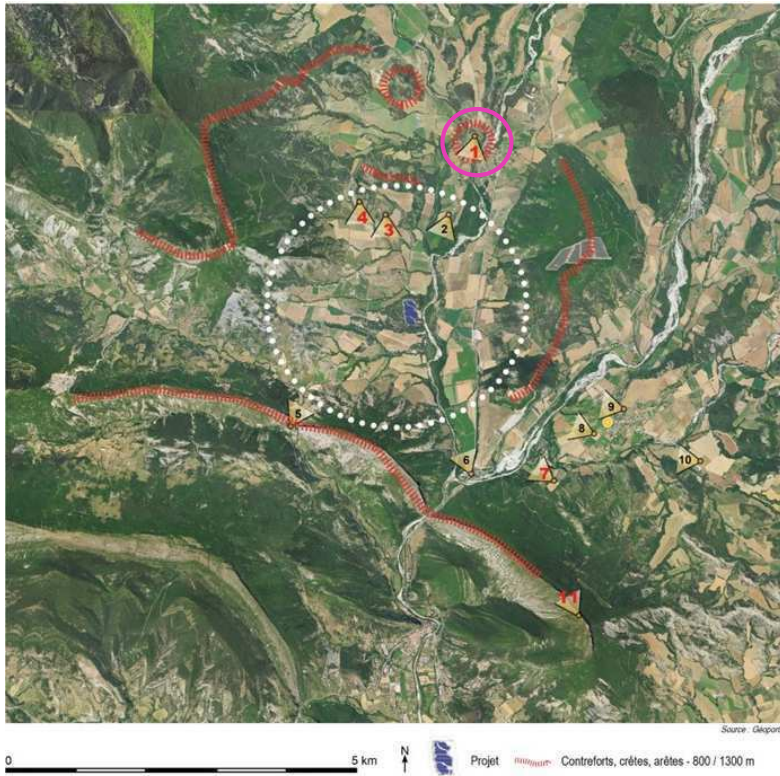
ARCHIBIONATURE
Chemin collet d'assou
06 460 Saint-Vallier de Thiey
archibio@wanadoo.fr

PC 6

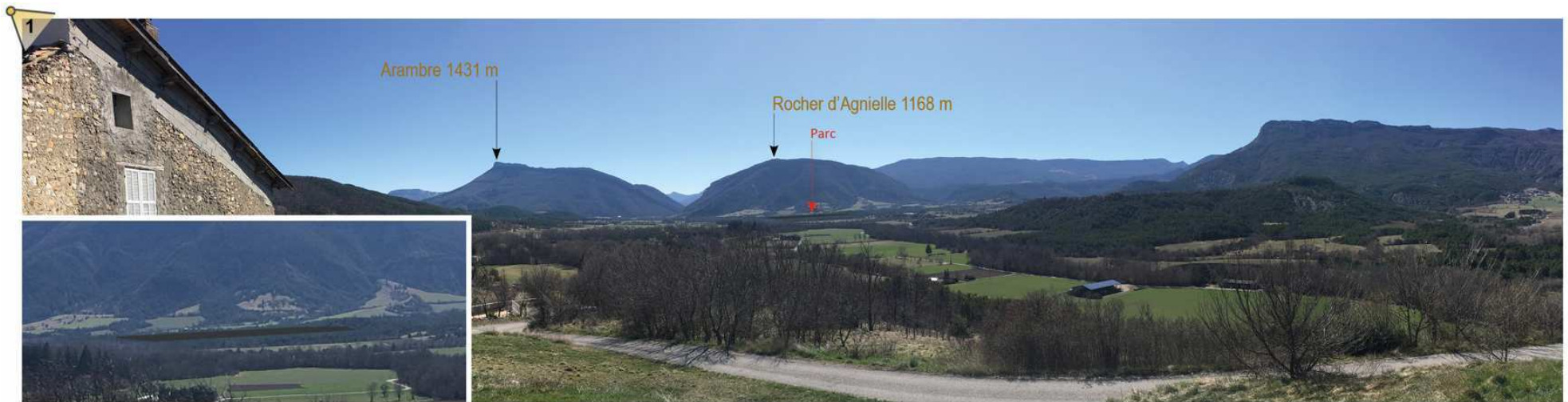
Projet de parc solaire au sol

Indice	Modifications	Date	Etabli	Vérfié	Validé
A	Réalisation du document	Septembre 2023	CNI	SEU	LPA
B					
C					
D					

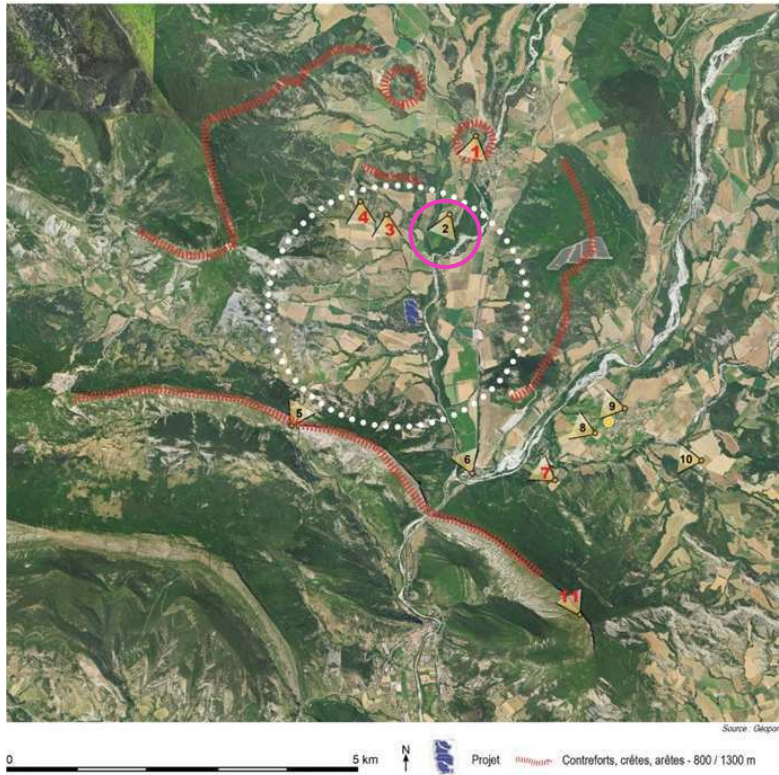
Insertions du projet dans son environnement



DEPUIS LES HAUTEURS DU VILLAGE D'ASPREMONT
(à 2,3 km)

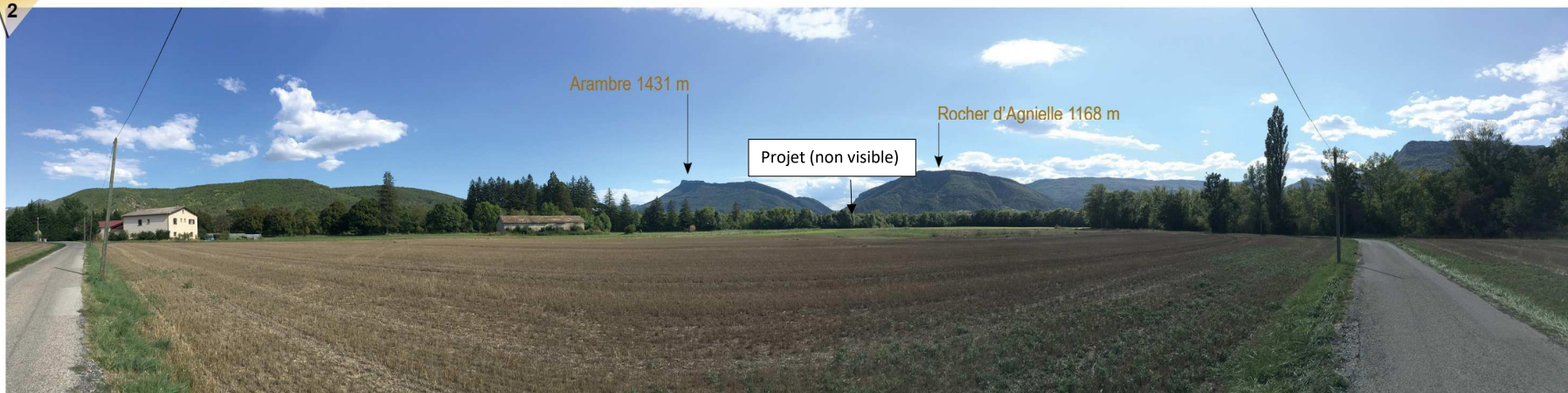


Source : ATELIER MPAYSAGE




DEPUIS LE SUD DU VILLAGE D'ASPREMONT (CHÂTEAU DE LA GARENNE)
 (à 1,2 km) : PROJET NON VISIBLE

2



Source : ATELIER MPAYSAGE

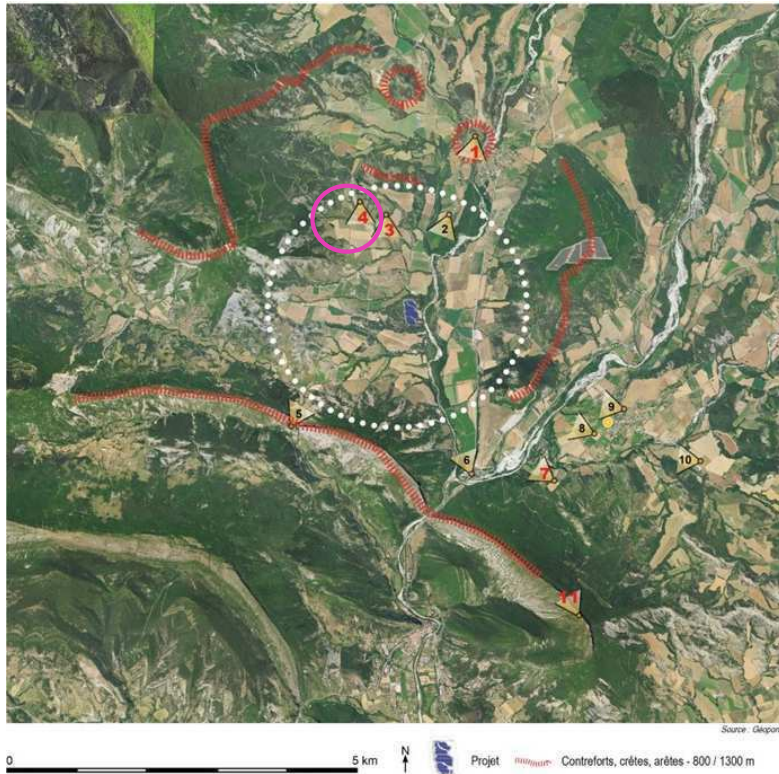


0 5 km N
 Projet  Contreforts, crêtes, arêtes - 800 / 1300 m
 Source : Géoportail

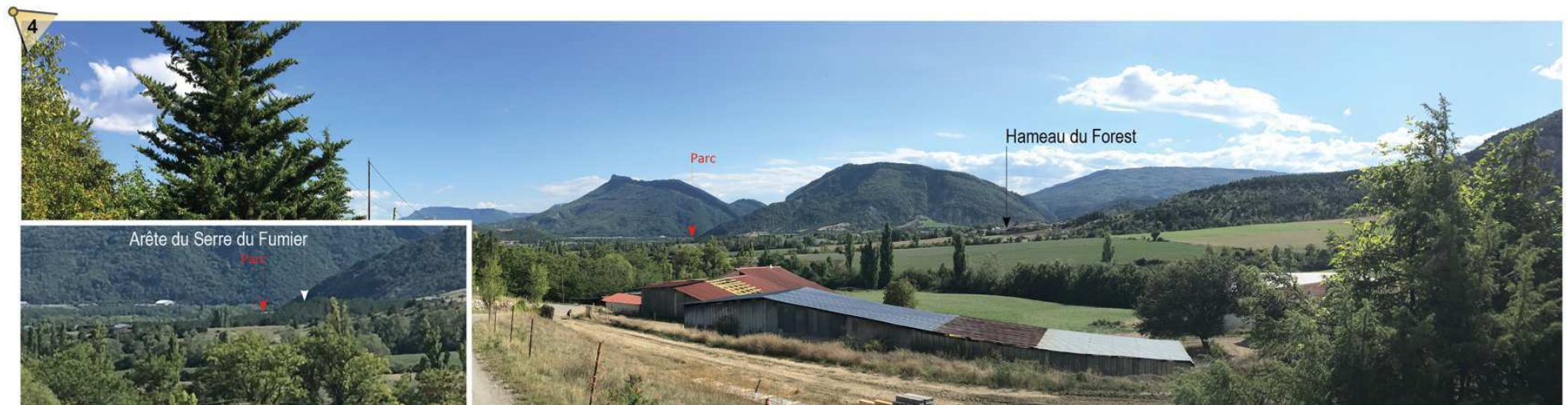


DEPUIS LA ROUTE MENANT AU HAMEAU DE HAUTE VILLE (ENTRE ASPREMONT ET LE FOREST)
 (à 1,2 km)

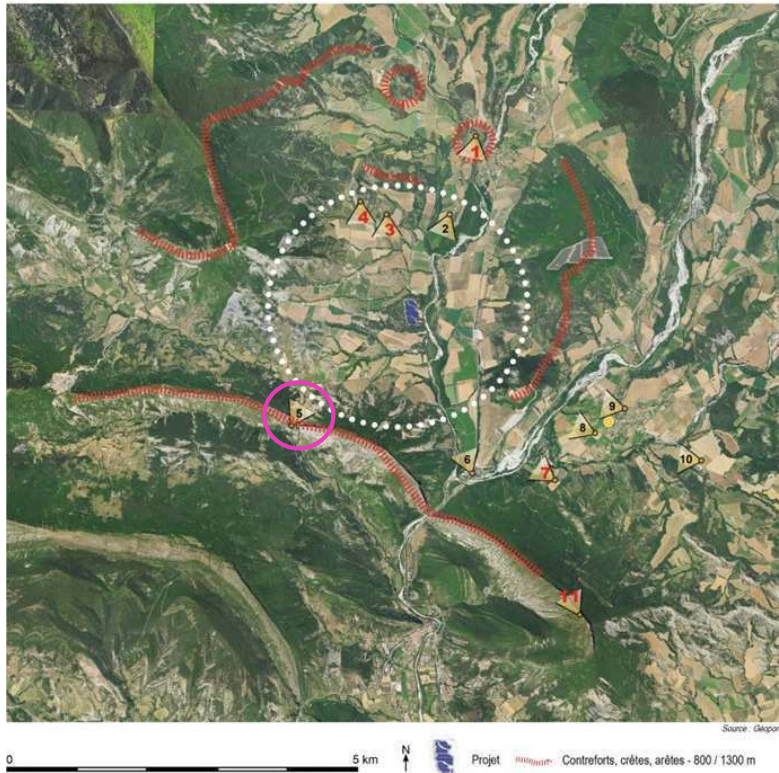




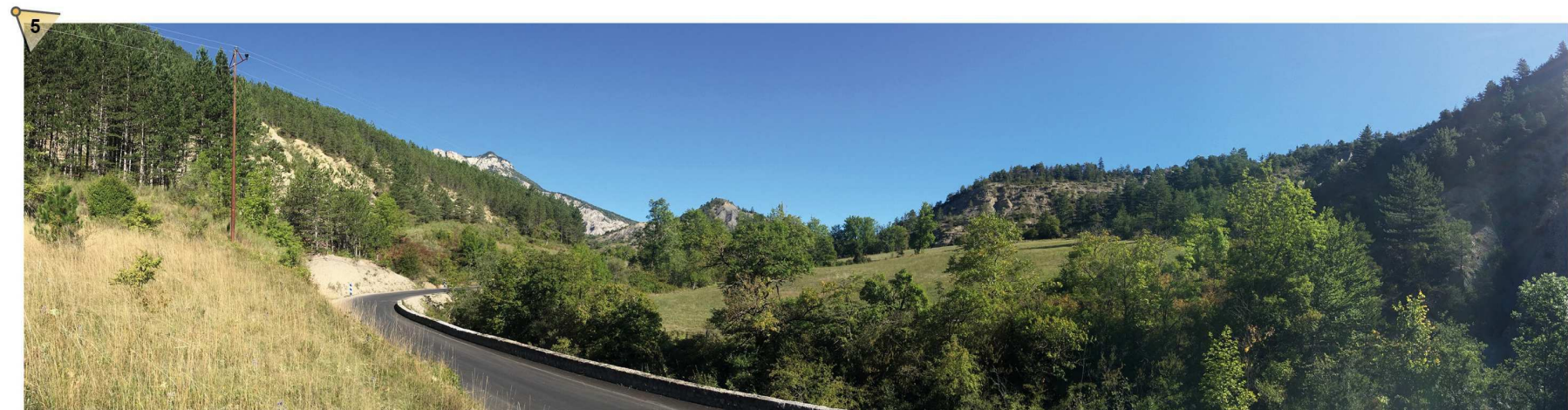
DEPUIS LE HAMEAU DE HAUTE VILLE (ENTRE ASPREMONT ET LE FOREST)
(à 1,4 km)



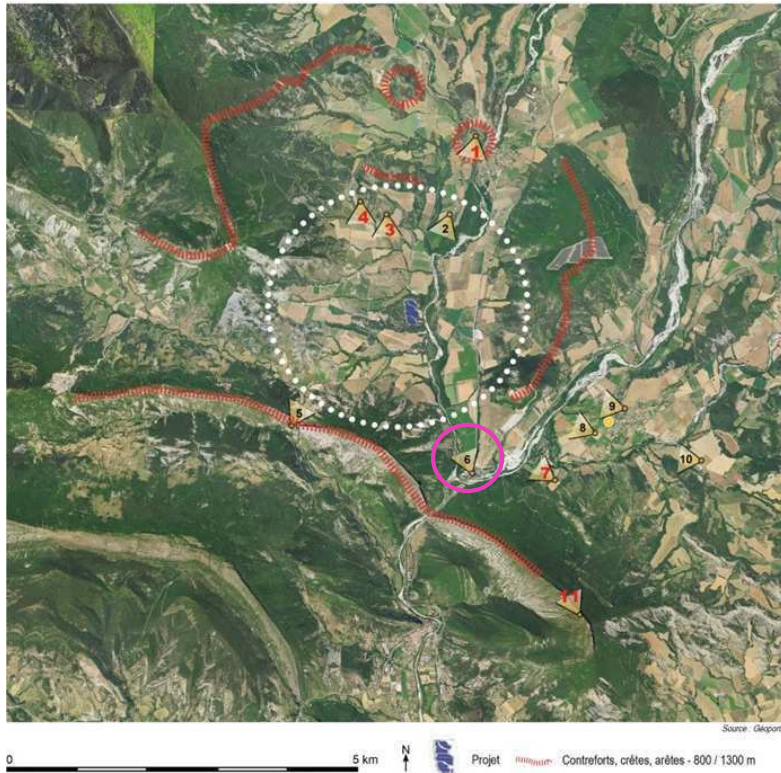
Source : ATELIER MPAYSAGE



DEPUIS LA CLUE DE SIGOTTIER : PROJET NON VISIBLE
(à 1,5 km)

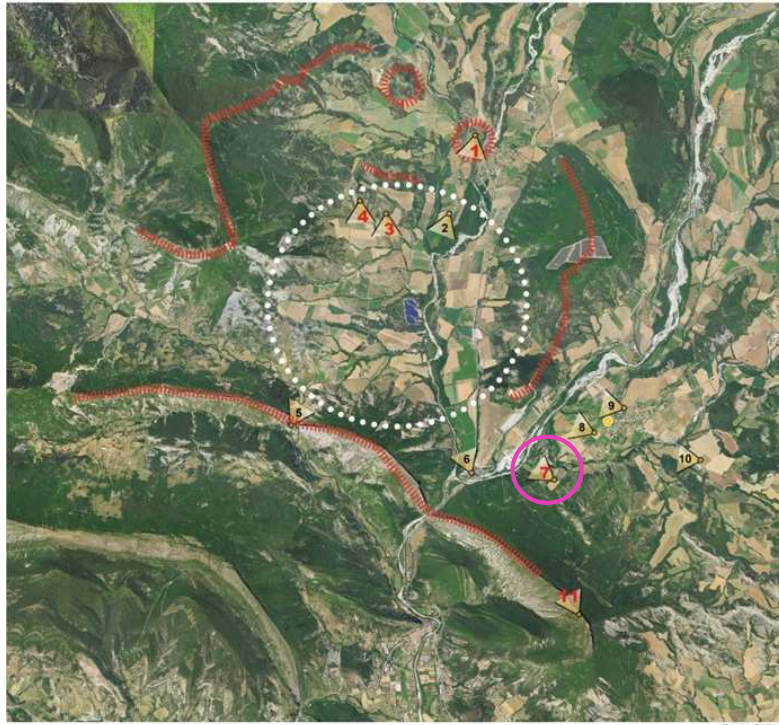


Source : ATELIER MPAYSAGE



DEPUIS LES ABORDS DE L'AERODROME DE LA BATIE-MONTSALEON : PROJET NON VISIBLE
(à 2 km)





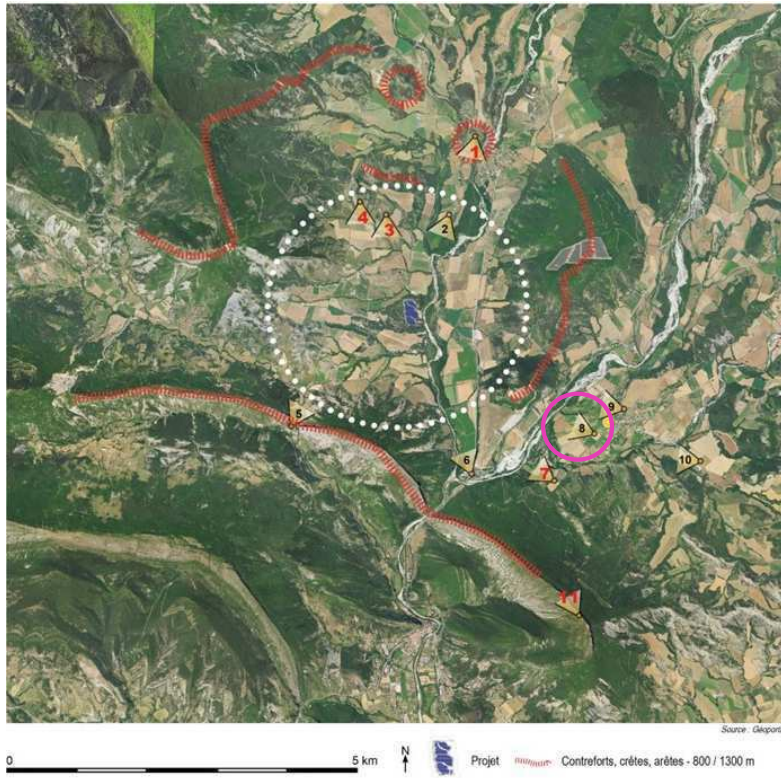
Source : Géoportail
 0 5 km N
 Projet : **Parcsol** Contreforts, crêtes, arêtes - 800 / 1300 m



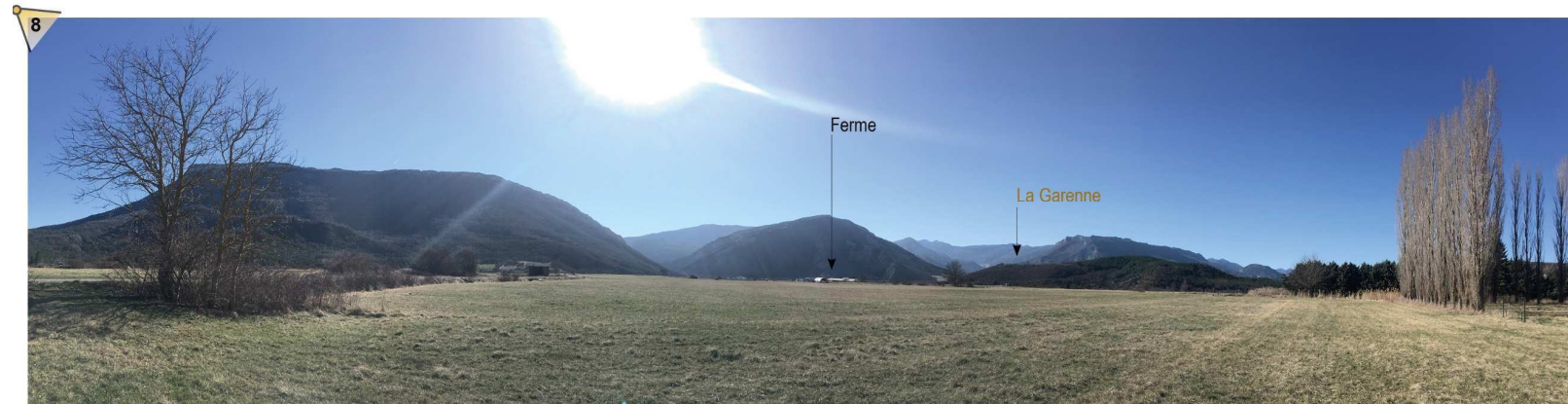
DEPUIS LE HAMEAU DU BRIEU
 (à 3 km)



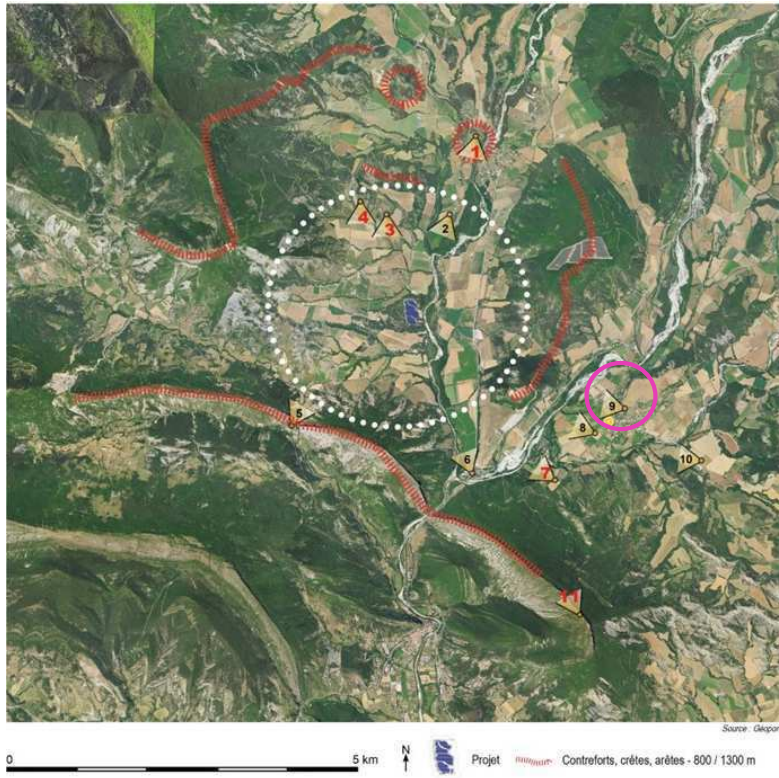
Source : ATELIER MPAYSAGE



DEPUIS LE PIED DU VILLAGE DE LA BATIE-MONTSALEON : PROJET NON VISIBLE
(à 3 km)



Source : ATELIER MPAYSAGE



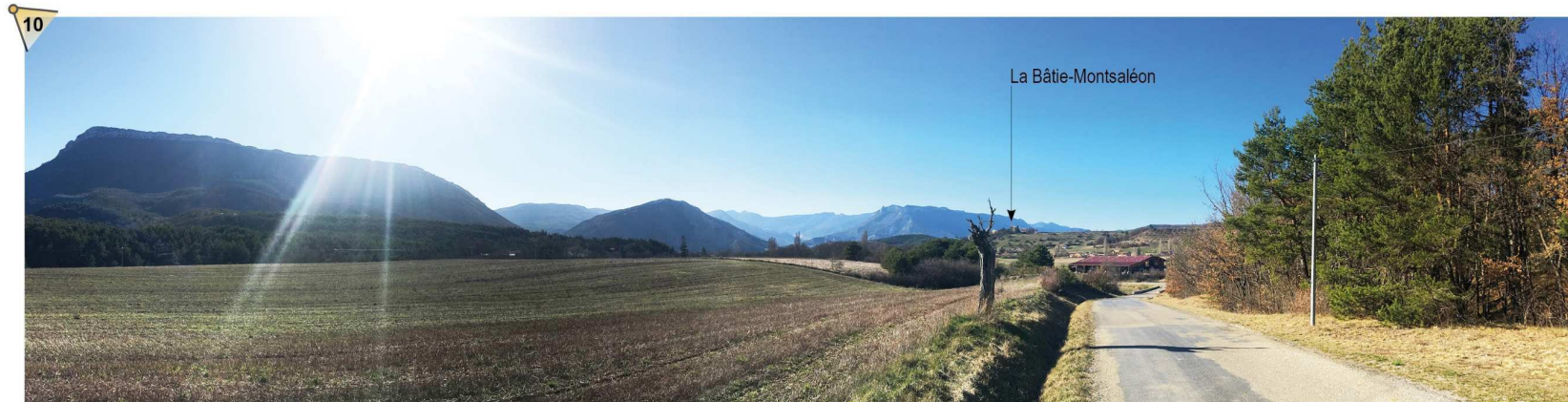
DEPUIS LE CHATEAU DE LA BATIE-MONTSALEON : PROJET NON VISIBLE
(à 3 km)



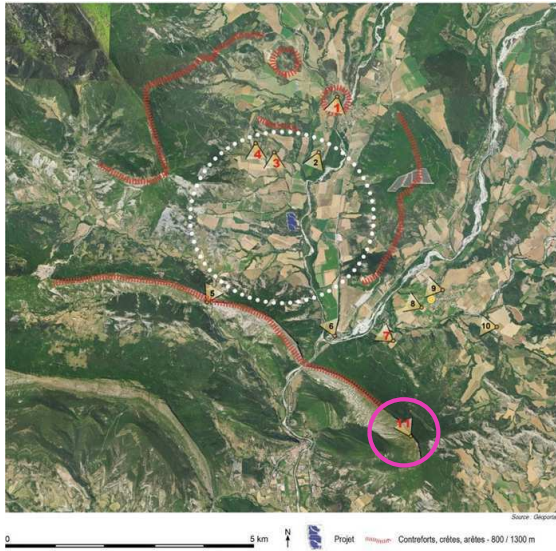
Source : ATELIER MPAYSAGE



DEPUIS LA RD148 VERS L'EST : PROJET NON VISIBLE
(à 4 km)



Source : ATELIER MPAYSAGE



DEPUIS LE SOMMET DE L'ARAMBRE (1 431 m, distant de 4,9 km)



Source : ATELIER MPAYSAGE

Insertion du projet depuis le point de vue de la RD1075, face au site



Source : VISUALIMO